



Commune de **CONCOTS**

**Éléments de patrimoine protégés
au titre de l'article L151-19 du Code de l'Urbanisme**



Les éléments suivants sont protégés au titre de l'article L. 151-19 du Code de l'Urbanisme :

« Le règlement peut identifier et localiser les éléments de paysage et identifier, localiser et délimiter les quartiers, îlots, immeubles bâtis ou non bâtis, espaces publics, monuments, sites et secteurs à protéger, à conserver, à mettre en valeur ou à requalifier pour des motifs d'ordre culturel, historique ou architectural et définir, le cas échéant, les prescriptions de nature à assurer leur préservation leur conservation ou leur restauration.»

- **Les travaux non soumis à un permis de construire sont précédés d'une déclaration préalable.**
- **La démolition est subordonnée à la délivrance d'un permis de démolir.**
- **Les coupes et abattages sont soumis à déclaration préalable.**

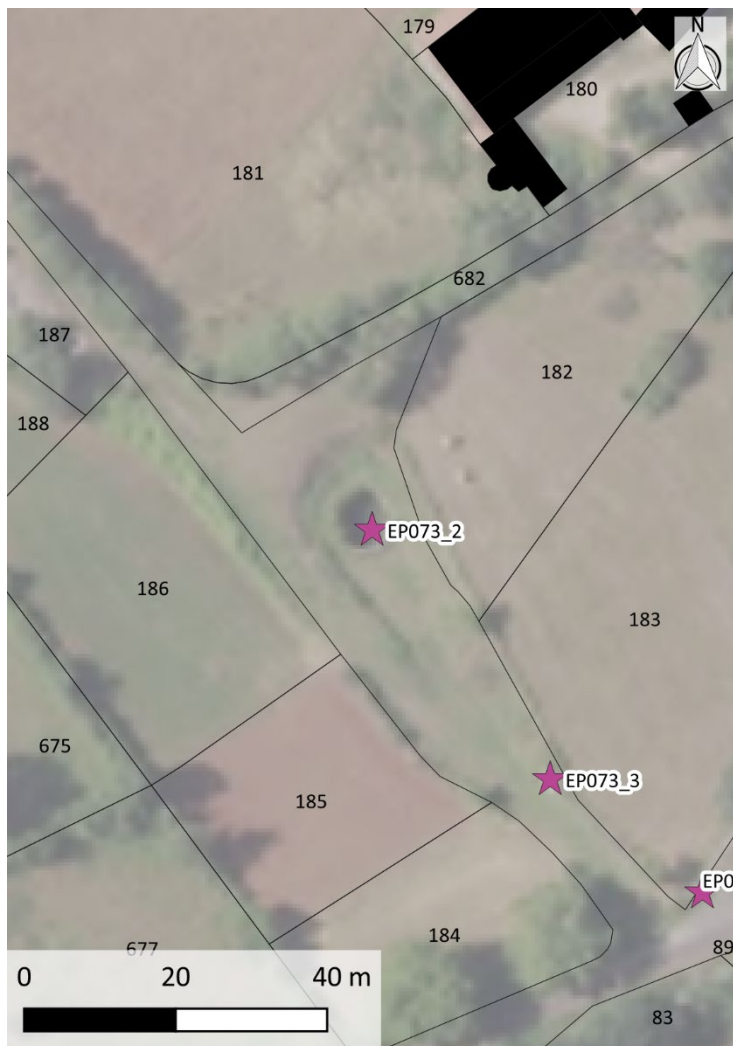


EP073_1 : Puits Gimazane

Référence cadastrale : C 27

Observation : /



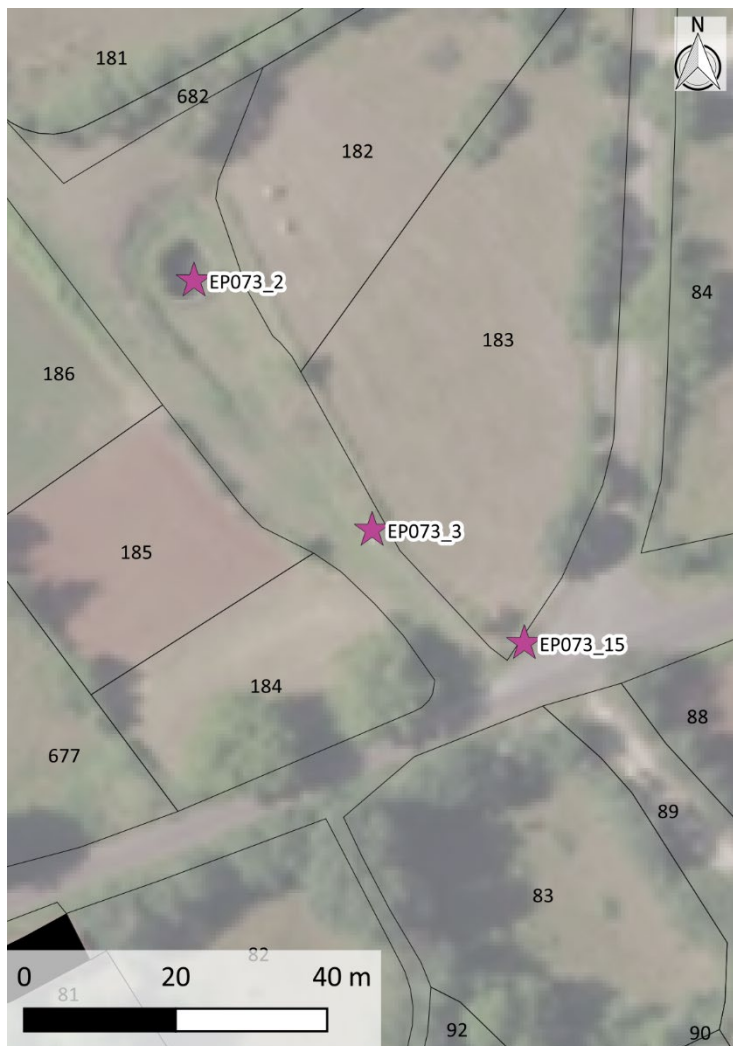


EP073_2 : Puits Percipe Mas de Vergne

Référence cadastrale : non cadastré, sur chemin communal

Observation : /





EP073_3 : Puits Percipe

Référence cadastrale : non cadastré, sur chemin communal

Observation : /



EP073_4 : Puits de Naudou

Référence cadastrale : B 442

Observation : Situé route de Saint-Cirq



EP073_5 : Puits de Laquet

Référence cadastrale : A 203

Observation : Situé en bordure du GR 36





EP073_6 : Puits de Laquet

Référence cadastrale : A 208

Observation : Situé en bordure du GR 36

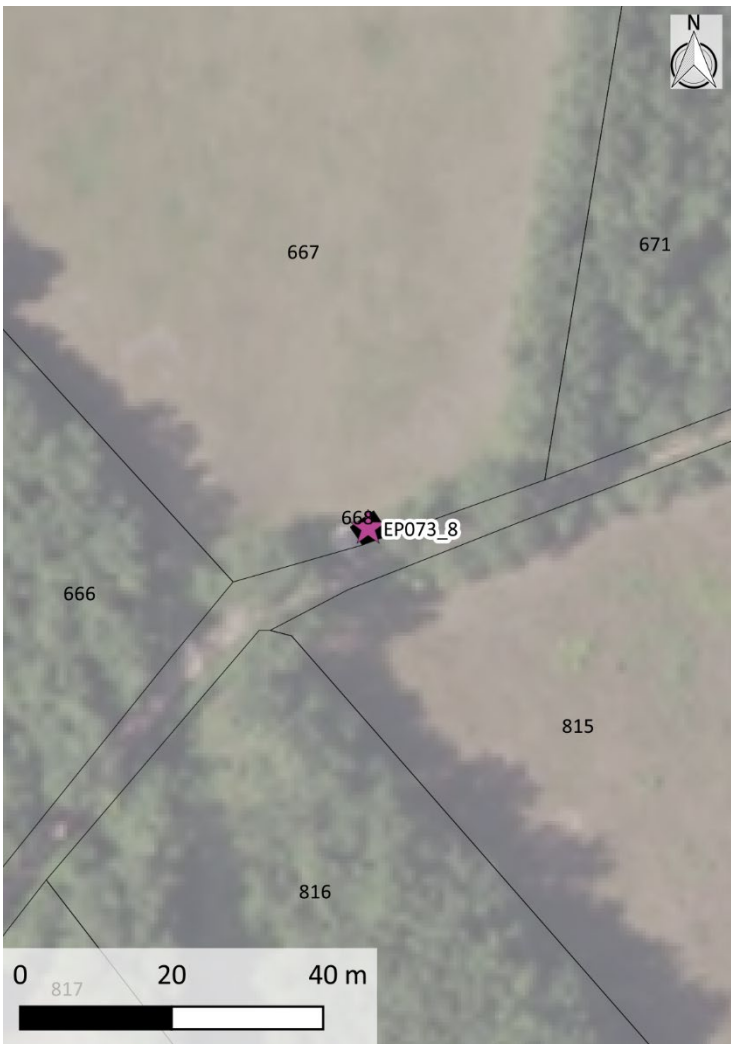


EP073_7 : Moulin Les Lebratires

Référence cadastrale : C 965

Observation : /





EP073_8 : Cazelle La Plante

Référence cadastrale : C 668

Observation : /



EP073_9 : Citerne Combe Michelle

Référence cadastrale : C 503

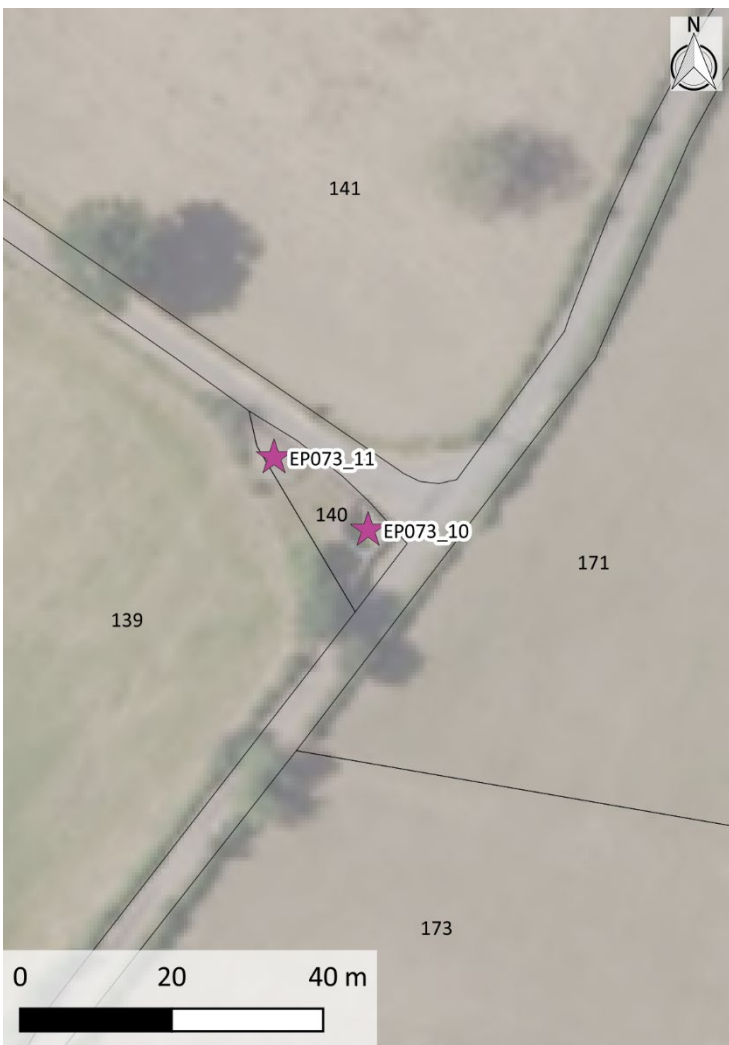
Observation : /



EP073_10 : Puits Mas de Vinagrou sud

Référence cadastrale : C 140

Observation : /





EP073_11 : Calvaire

Référence cadastrale : C 140

Observation : /



EP073_12 : Puits La Sompe chemin faisant

Référence cadastrale : C 6

Observation : /





EP073_13 : Puits

Référence cadastrale : B 432

Observation : /





EP073_14 : Puits

Référence cadastrale : B 1078

Observation : /





EP073_15 : Calvaire

Référence cadastrale : non cadastré, sur RD 26

Observation : /





EP073_16 : Cazelle

Référence cadastrale : E 107

Observation : /





EP073_17 : Cazelle

Référence cadastrale : C 654

Observation : /



EP073_18 : Entrée de tunnel souterrain

Référence cadastrale : B 143

Observation : /



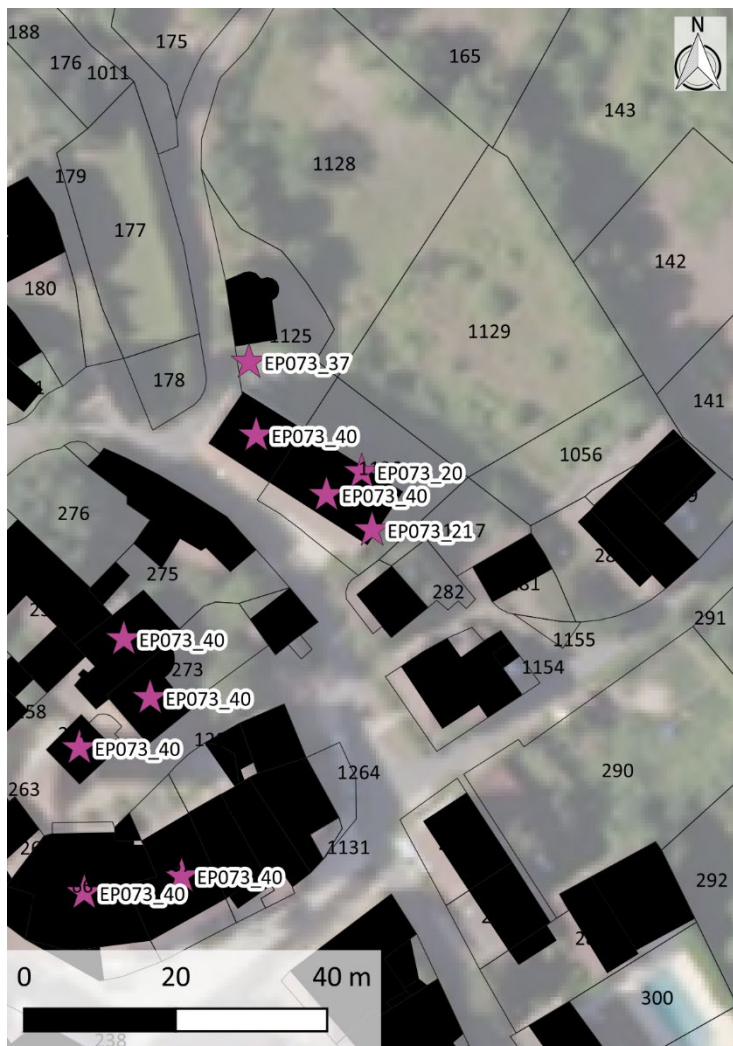


EP073_19 : Ancien mur d'enceinte

Référence cadastrale : B 188, B 189 et B 1011

Observation : /



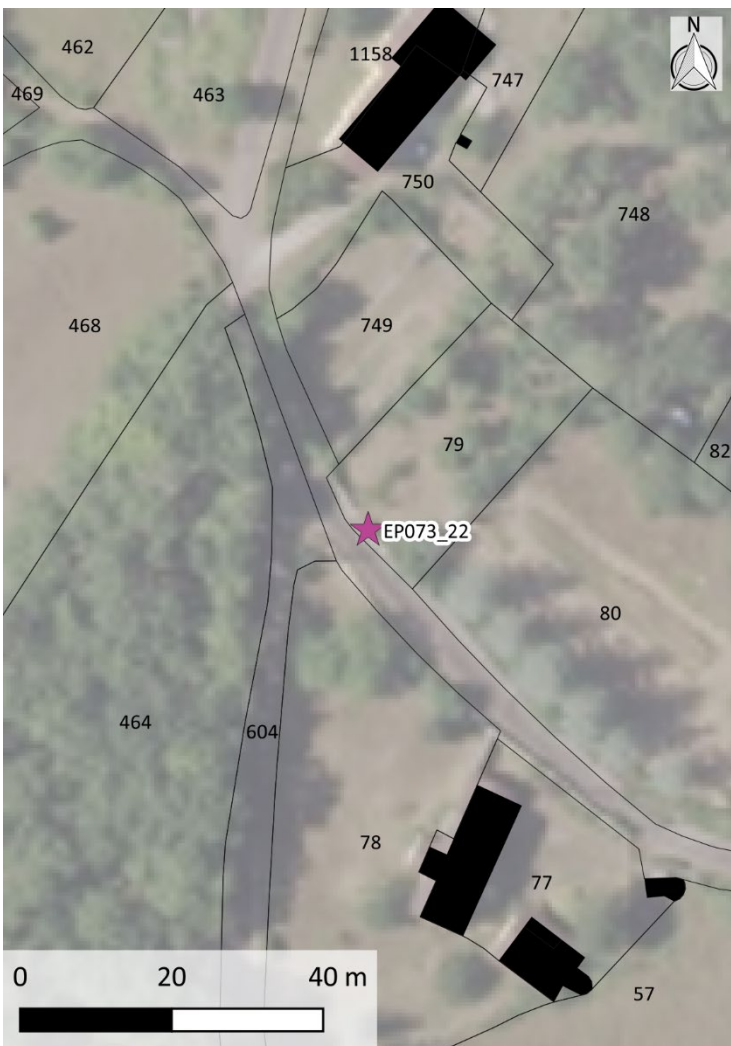


EP073_21 : Ancien prieuré

Référence cadastrale : B 1126

Observation : /





EP073_22 : Mur à abeilles

Référence cadastrale : B 79

Observation : /



EP073_23 : Fondation de l'ancien moulin

Référence cadastrale : B 692

Observation : /





EP073_24 : Cazelle

Référence cadastrale : B 91

Observation : Située sous le cimetière





EP073_25 : Pierre levée

Référence cadastrale : B 88

Observation : /



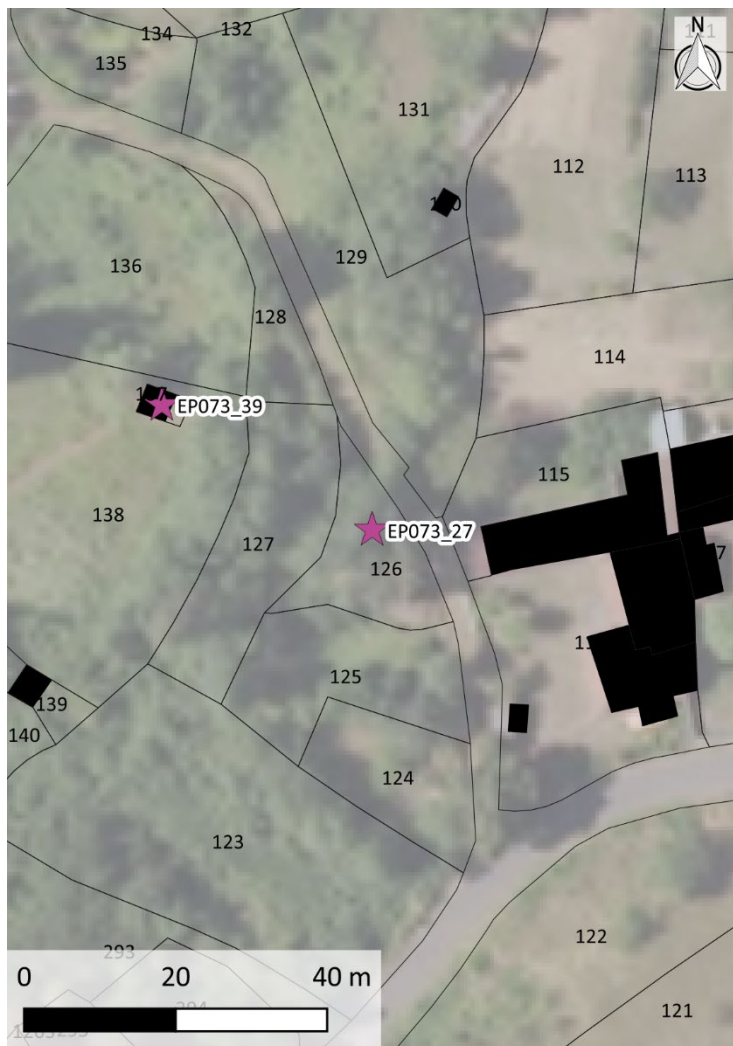


EP073_26 : Calvaire

Référence cadastrale : B 64

Observation : /





EP073_27 : Frêne remarquable

Référence cadastrale : B 126

Observation : /





EP073_28 : Lac

Référence cadastrale : non cadastré, sur chemin communal

Observation : /





EP073_29 : Calvaire

Référence cadastrale : B 88

Observation : /





EP073_30 : Cazelle

Référence cadastrale : B 376

Observation : /





EP073_31 : Chêne remarquable

Référence cadastrale : B 746

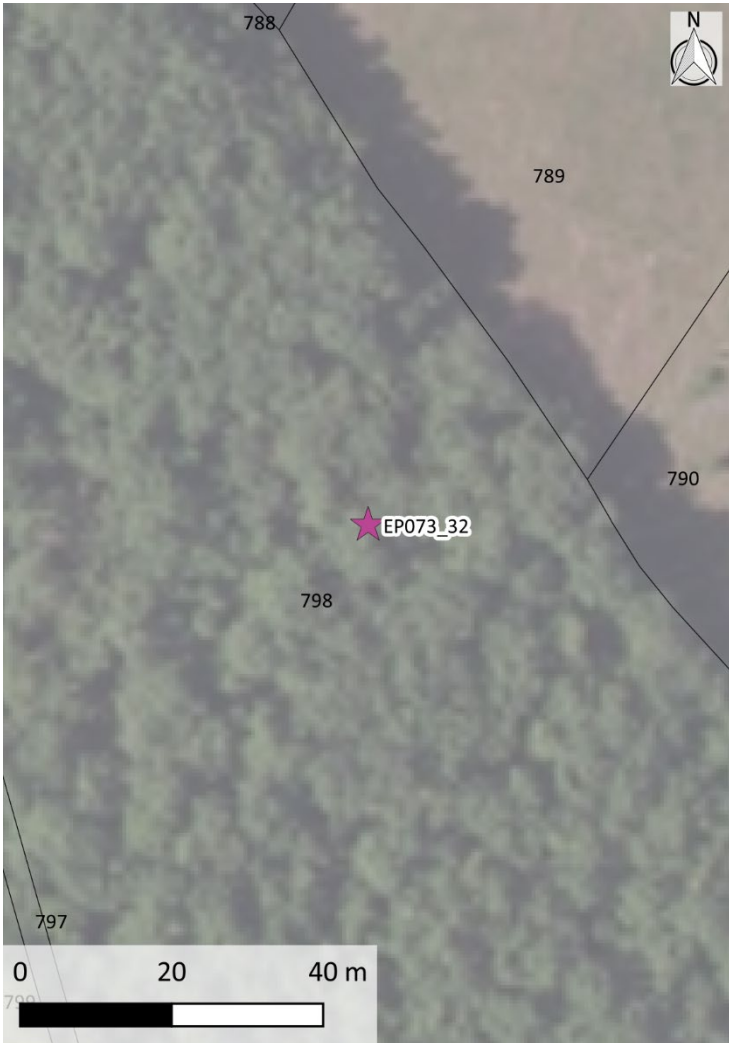
Observation : /



EP073_32 : Baignoire gallo-romaine

Référence cadastrale : C 798

Observation : /





EP073_33 : Cazelle

Référence cadastrale : B 742

Observation : /



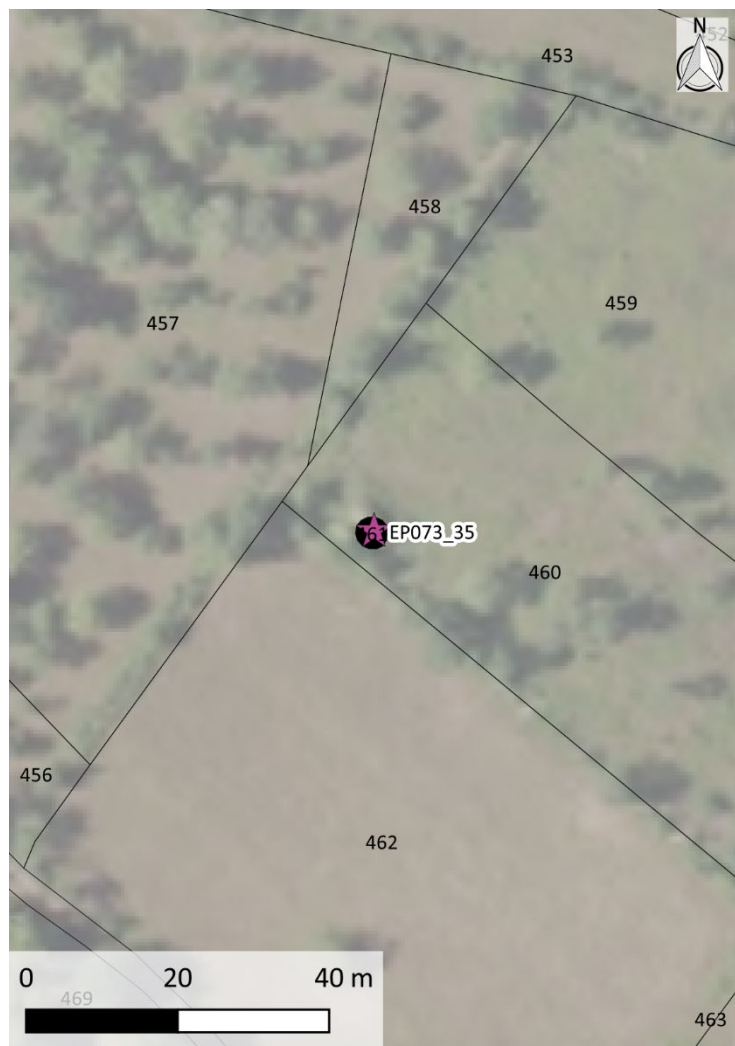


EP073_34 : Cazelle

Référence cadastrale : A 487

Observation : /





EP073_35 : Cazelle

Référence cadastrale : A 461

Observation : /



EP073_36 : Colonne de l'ancienne église

Référence cadastrale : B 192

Observation : /



EP073_37 : Double four à pain

Référence cadastrale : B 1125

Observation : /



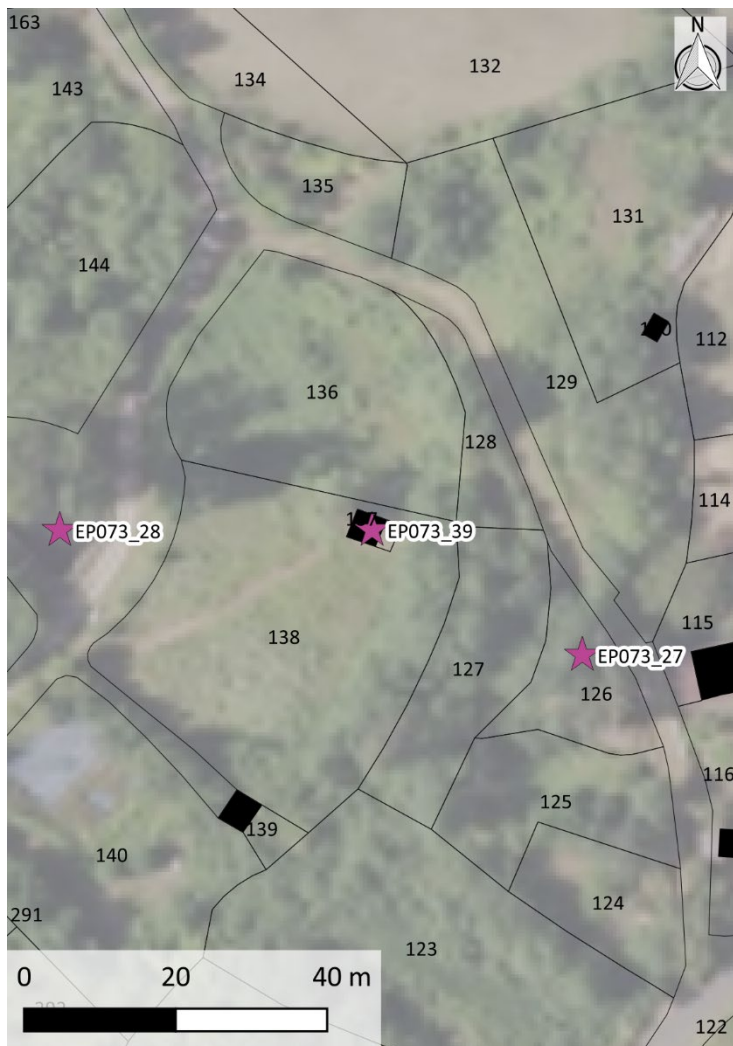


EP073_38 : Cazelle

Référence cadastrale : A 412

Observation : /





EP073_39 : Puits du Seigneur

Référence cadastrale : B 137

Observation : /





EP073_40 : Bâtiment castrum

Référence cadastrale : B 274, 273, 275, 267, 263, 259, 266, 1126, 1125, 301, 253, 209

Observation : /

