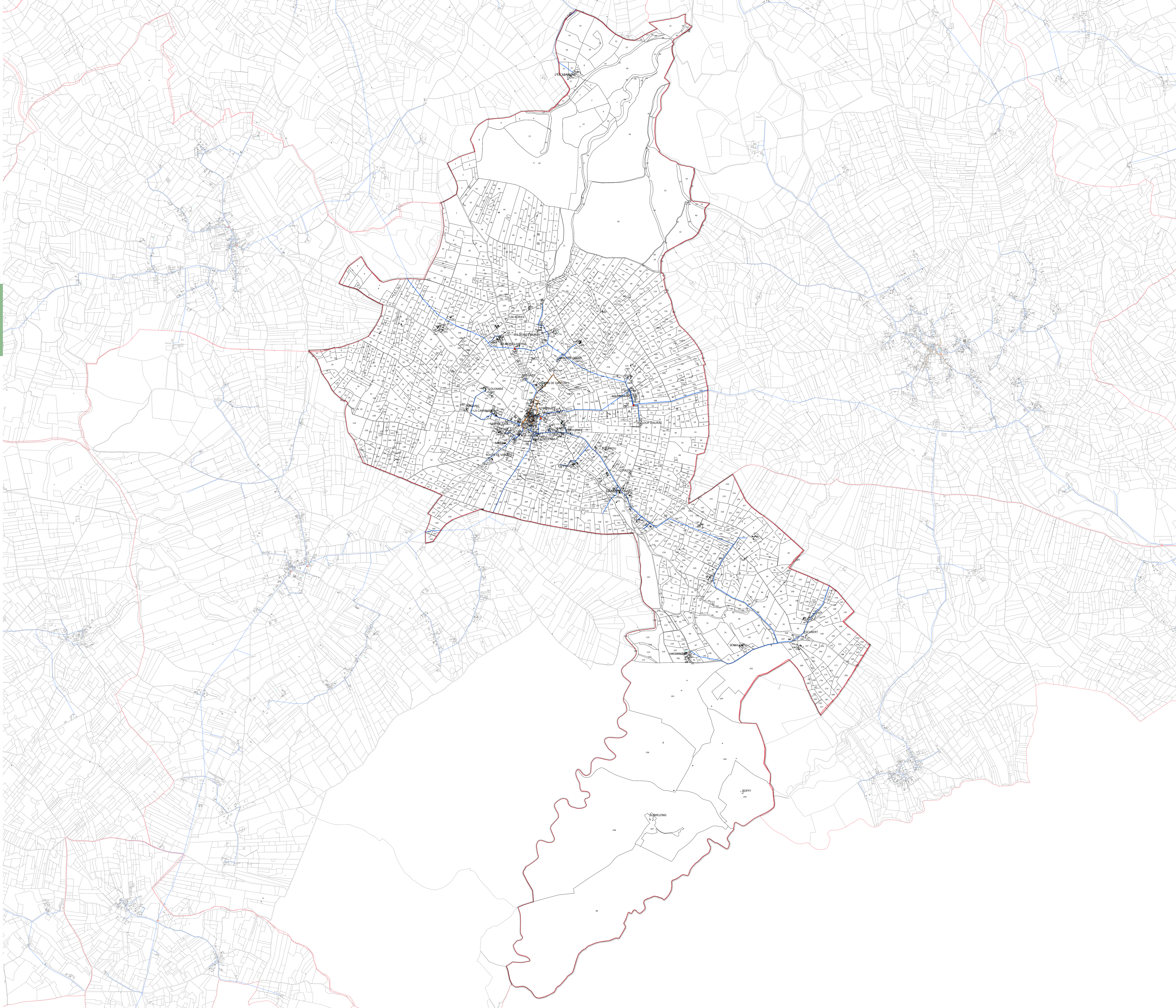


PLAN DES RESEAUX

BACH

Prescription 20 septembre 2017
Débat sur le PADD 22 avril 2021
Arrêt 29 juin 2023
Enquête publique
Approbation



Réseau d'assainissement collectif

Conduites d'assainissement

Réseau d'adduction d'eau potable

Conduites AEP

Défense incendie

Point de défense incendie

Cadastré

Bâtiments

Parcelles

Subdivisions fiscales

Limites communales

NB :

Pour les conduites d'eau potable : absence de données sur Montdoumerc et Belfort-du-Queyry

Pour les points de défense incendie et les conduites d'assainissement : absence de données sur les communes de Montdoumerc, Belfort-du-Queyry, Belmont-SÊFÊ, Lalbenque, Cremps, Laburgade, Flaujac-Poujols, Aujols, Esclazats

Pour le réseau électrique : absence de données

