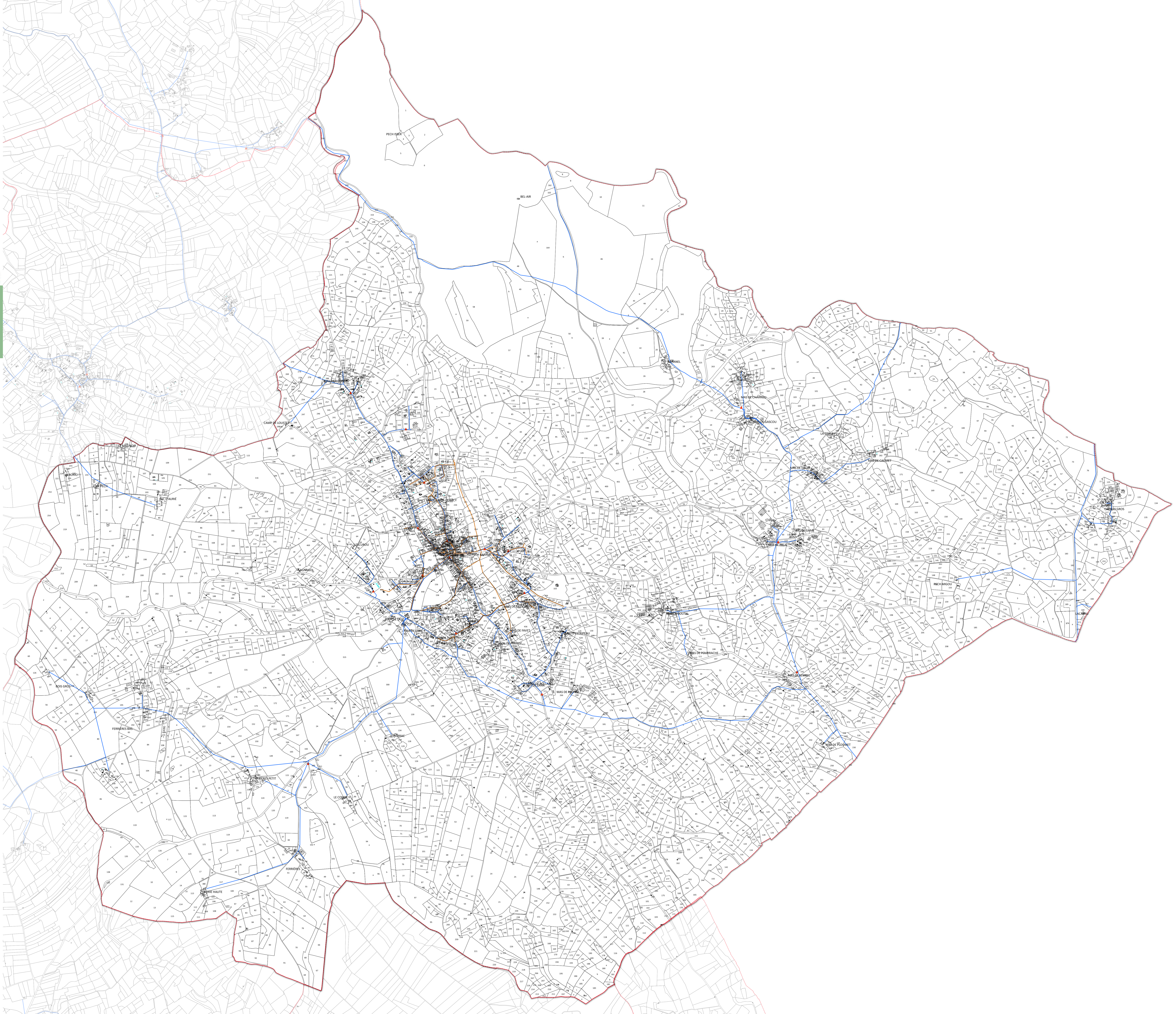


PLAN DES RESEAUX LIMOGNE-EN-QUERCY

Prescription 20 septembre 2017
Débat sur le PADD 22 avril 2021
Arrêt 29 juin 2023
Enquête publique
Approbation



- Réseau d'assainissement collectif**
 - Conduites d'assainissement
- Réseau d'adduction d'eau potable**
 - Conduites AEP
- Défense incendie**
 - Point de défense incendie
- Cadastre**
 - Bâtiments
 - Parcelles
 - Subdivisions fiscales
 - Limites communales

NB :
Pour les conduites d'eau potable : absence de données sur Montdoumerc et Belfort-du-Quercy
Pour les points de défense incendie et les conduites d'assainissement : absence de données sur les communes de Montdoumerc, Belfort-du-Quercy, Belmont-Ste-Foi, Lalbenque, Cremps, Laburgade, Flaujac-Poujols, Aujols, Esclazats
Pour le réseau électrique : absence de données

