



Commune de **BEAUREGARD**

**Éléments de patrimoine protégés
au titre de l'article L151-19 du Code de l'Urbanisme**

Version approuvée le 27 novembre 2024

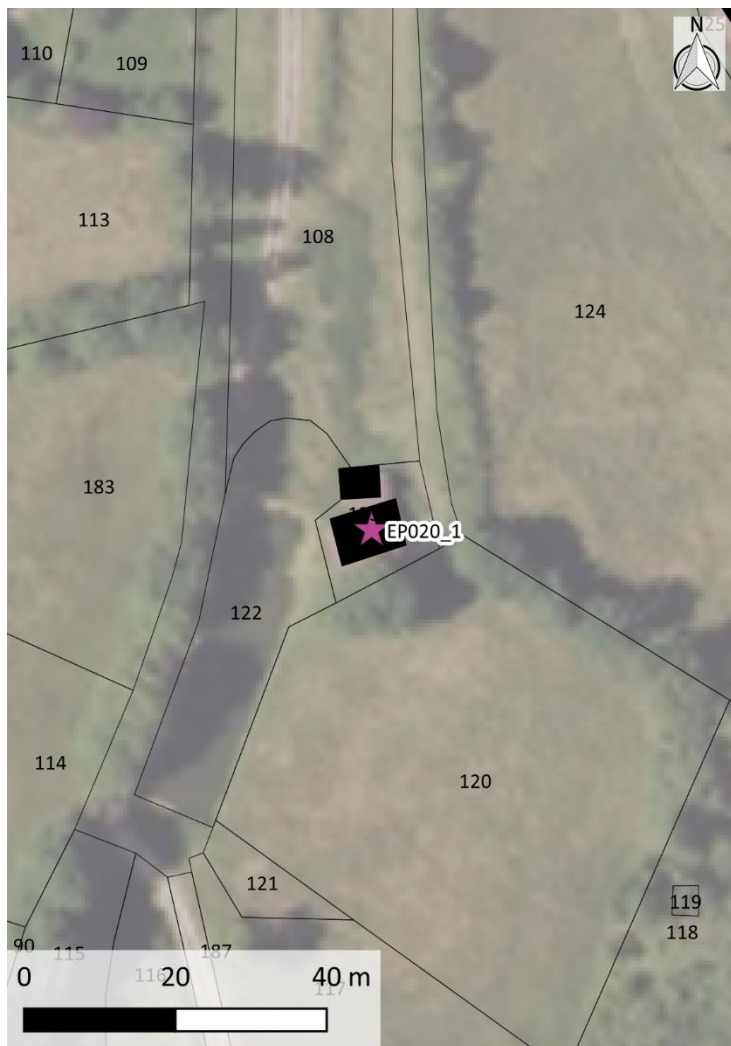


Les éléments suivants sont protégés au titre de l'article L. 151-19 du Code de l'Urbanisme :

« Le règlement peut identifier et localiser les éléments de paysage et identifier, localiser et délimiter les quartiers, îlots, immeubles bâtis ou non bâtis, espaces publics, monuments, sites et secteurs à protéger, à conserver, à mettre en valeur ou à requalifier pour des motifs d'ordre culturel, historique ou architectural et définir, le cas échéant, les prescriptions de nature à assurer leur préservation leur conservation ou leur restauration.»

- Les travaux non soumis à un permis de construire sont précédés d'une déclaration préalable.
- La démolition est subordonnée à la délivrance d'un permis de démolir.
- Les coupes et abattages sont soumis à déclaration préalable.





EP020_1 : Lavoir de la Fontaine

Référence cadastrale : AL 123

Observation : Lavoir de la "Fontaine", un petit bâtiment abritant une source, un bâtiment fermé sur 3 côtés d'environ 5,5x4m, un lavoir couvert d'environ 9,5x7m, un grand "lac" d'environ 43x11m et une dizaine de lavoirs "papillon"



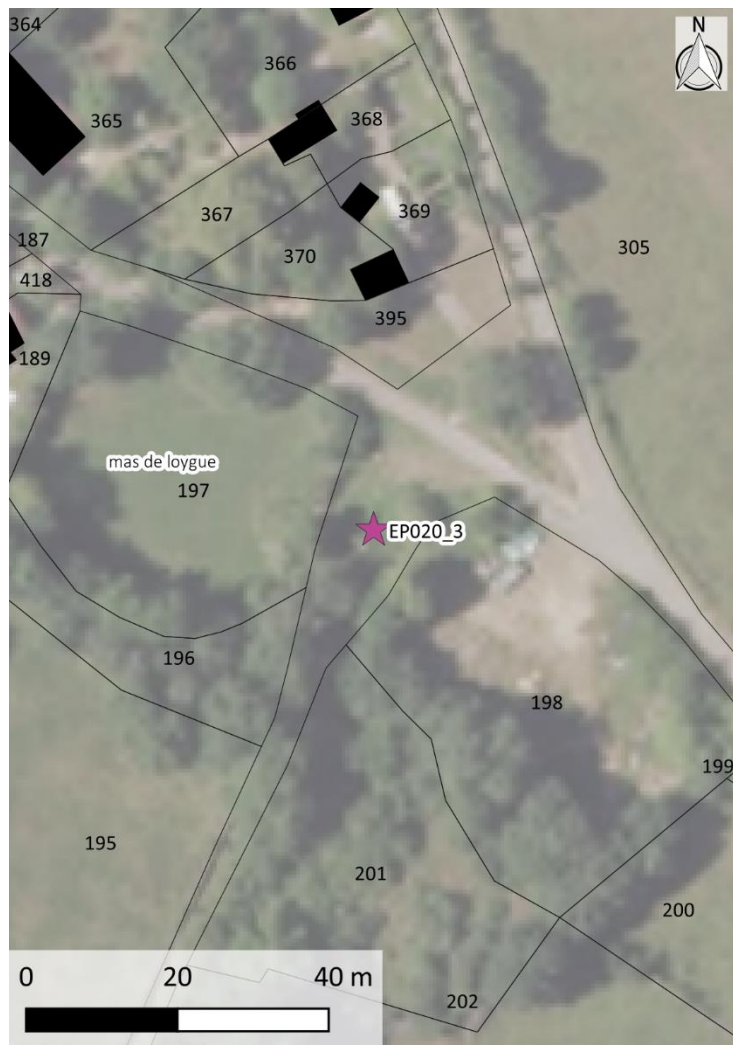


EP020_2 : Jardin vivrier

Référence cadastrale : AK 163

Observation : Parcelle faisant partie d'un ensemble de jardins vivriers pour la plupart cultivés, bordés de chemins, d'une grande qualité paysagère





EP020_3 : Fontaine de Loygue

Référence cadastrale : non cadastré, entre AO 197 et AO 198

Observation : ensemble utilitaire encore en place: système de pompage et escalier descendant à la nappe phréatique





EP020_4 : Lavoir de Marsa

Référence cadastrale : AL 35

Observation : Situé en contrebas du château du même nom, un petit bâtiment abritant une source, un lavoir couvert d'environ 8x7m et un grand "lac" d'environ 31x8,5m une dizaine de lavoirs "papillon"





EP020_5 : Caselle

Référence cadastrale : AH 176

Observation : Située en bordure de chemin



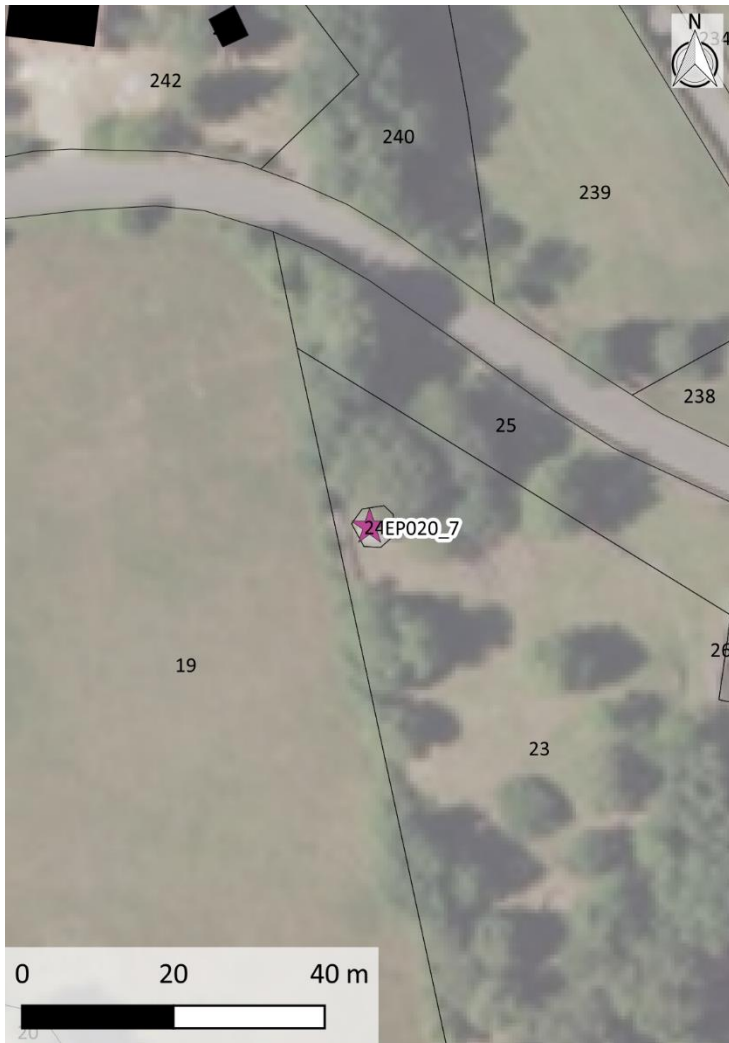


EP020_6 : Pigeonnier de Fontanille

Référence cadastrale : AL 48

Observation : Plan circulaire d'environ 5,5m diamètre, en pierres enduites, toiture en lauzes avec lanternon





EP020_7 : Ancien moulin à huile

Référence cadastrale : AL 24

Observation : De plan circulaire d'environ 6m de diamètre en pierres sèches avec toitures en lauzes ; présence d'une cheminée





EP020_8 : Petit lac des Bourdelles

Référence cadastrale : AO 97

Observation : Creusé dans la roche et maçonné, un lavoir "papillon" en place





EP020_9 : Pigeonnier

Référence cadastrale : AO 399

Observation : Pigeonnier rond en pierres d'environ 5m de diamètre et couverture en lauzes, en bon état





EP020_10 : Cazelle

Référence cadastrale : AO 193

Observation : Cazelle de plan carré en pierres sèches et toitures en lauzes, en bordure de voie, d'environ 4x4m



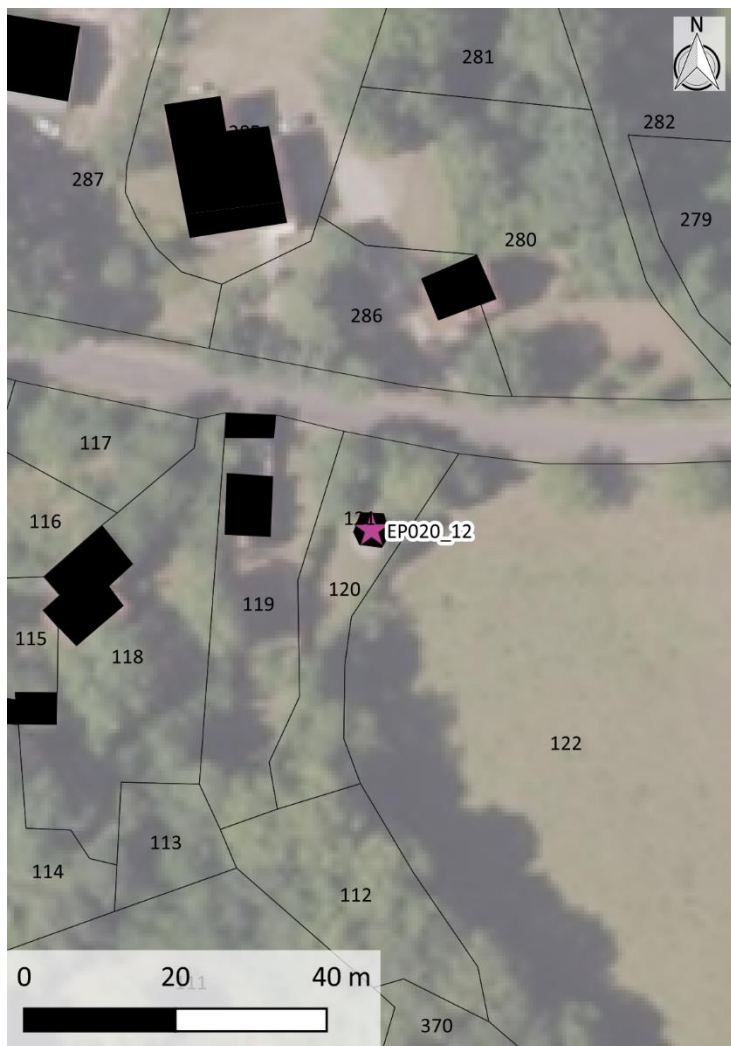


EP020_11 : Pigeonnier carré dit « pigeonnier du curé »

Référence cadastrale : AN 362

Observation : Pigeonnier carré dit le "pigeonnier du curé" en pierres d'environ 6x6m et toiture en tuiles à deux pans; restauré pour servir d'annexe à l'habitation (enduit à pierres vues et couverture sur l'escalier extérieur)





EP020_12 : Pigeonnier

Référence cadastrale : AN 121

Observation : Pigeonnier de plan circulaire d'environ 5,5m de diamètre en pierres sèches et couvertures en lauzes ; à proximité de l'entrée d'une grotte préhistorique





EP020_13 : Bâtiment en pierres sèches

Référence cadastrale : AR 56

Observation : Bâtiment en pierres sèches d'environ 4,5x3,5m dit « L'oustalou » et toiture en lauzes, devant ceint de murets, intérieur équipé d'une cheminée et de placards de rangements





EP020_14 : Cazelle

Référence cadastrale : AN 173

Observation : Cazelle en pierres sèches et toiture en lauzes ronde d'environ 5m de diamètre, restaurée en "micro-gîte"





EP020_15 : Pigeonnier

Référence cadastrale : AN 229

Observation : Pigeonnier d'environ 6x7m en pierres avec toitures, four à pain au rez-de-chaussée



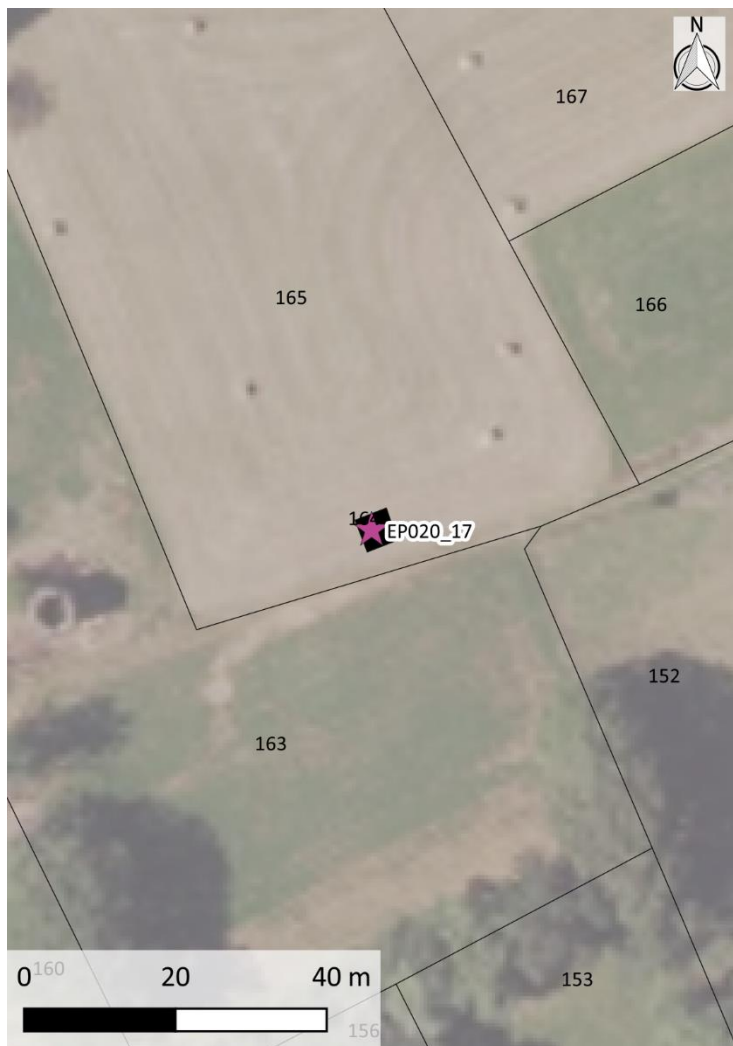


EP020_16 : Cazelle

Référence cadastrale : AN 173

Observation : Cazelle en pierres sèches et toiture en lauzes carré d'environ 4m de côté, restaurée en "micro-gîte"





EP020_17 : Ancien moulin à vent

Référence cadastrale : AI 164

Observation : Ancien moulin à vent, plus de toiture, deux meules visibles à l'entrée du bâtiment





EP020_18 : Pigeonnier

Référence cadastrale : AO 296

Observation : Pigeonnier de plan circulaire d'environ 5,5m de diamètre en pierres enduites en partie haute, toiture en lauzes et lanternon





EP020_19 : Pigeonnier

Référence cadastrale : AO 428

Observation : Pigeonnier de plan circulaire en pierres enduites et couvertures en lauzes, bandeau peint avec badigeon blanc sous les pierres d'envol



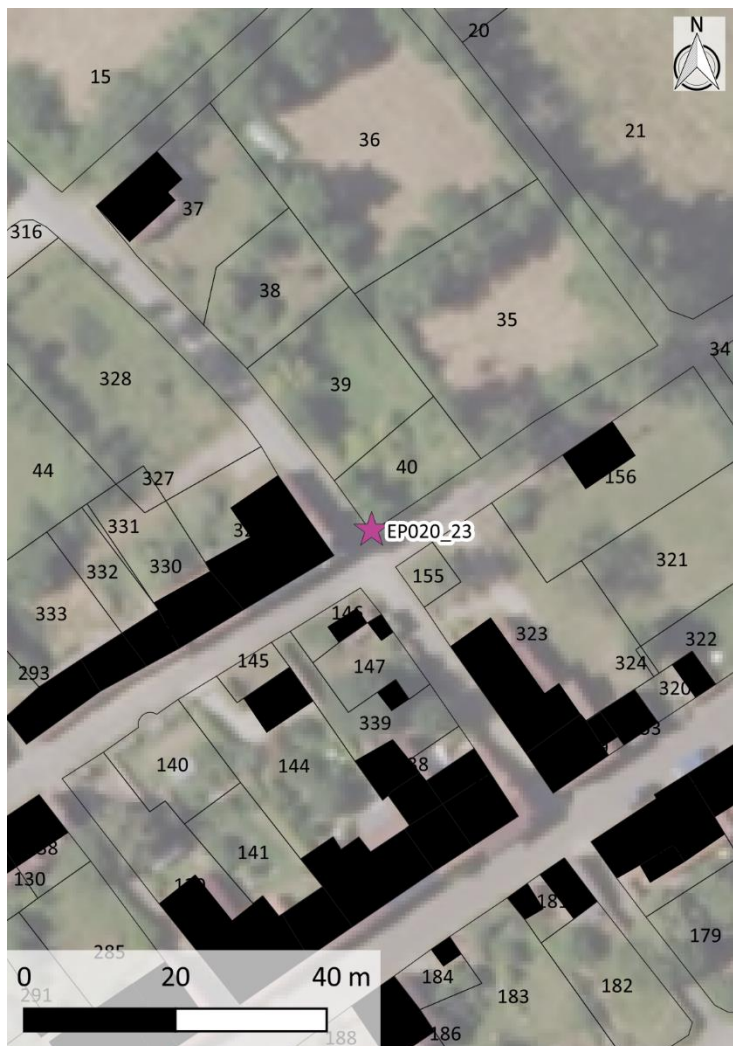


EP020_20 : Cazelle

Référence cadastrale : AL 176

Observation : Cazelle avec porte en bois





EP020_23 : Petite croix en pierre

Référence cadastrale : AK 40

Observation : Petite croix en pierre à l'angle de la parcelle, et donnant sur le croisement des rues





EP020_24 : Petite croix en pierre

Référence cadastrale : AH 178

Observation : Petite croix en pierre à l'angle de la parcelle, à la croisée de deux chemins





EP020_25 : Croix en fonte

Référence cadastrale : AK 24

Observation : Croix en fonte avec socle en pierre à la croisée de deux chemins





EP020_26 : Grande croix en pierre

Référence cadastrale : non cadastrée, située entre AK 19 et AE 288

Observation : /





EP020_27 : Jardin vivrier

Référence cadastrale : AK 164

Observation : Parcelle faisant partie d'un ensemble de jardins vivriers pour la plupart cultivés, bordés de chemins, d'une grande qualité paysagère





EP020_28 : Jardin vivrier

Référence cadastrale : AK 165

Observation : Parcelle faisant partie d'un ensemble de jardins vivriers pour la plupart cultivés, bordés de chemins, d'une grande qualité paysagère





EP020_29 : Jardin vivrier

Référence cadastrale : AK 166

Observation : Parcelle faisant partie d'un ensemble de jardins vivriers pour la plupart cultivés, bordés de chemins, d'une grande qualité paysagère





EP020_30 : Jardin vivrier

Référence cadastrale : AK 167

Observation : Parcelle faisant partie d'un ensemble de jardins vivriers pour la plupart cultivés, bordés de chemins, d'une grande qualité paysagère



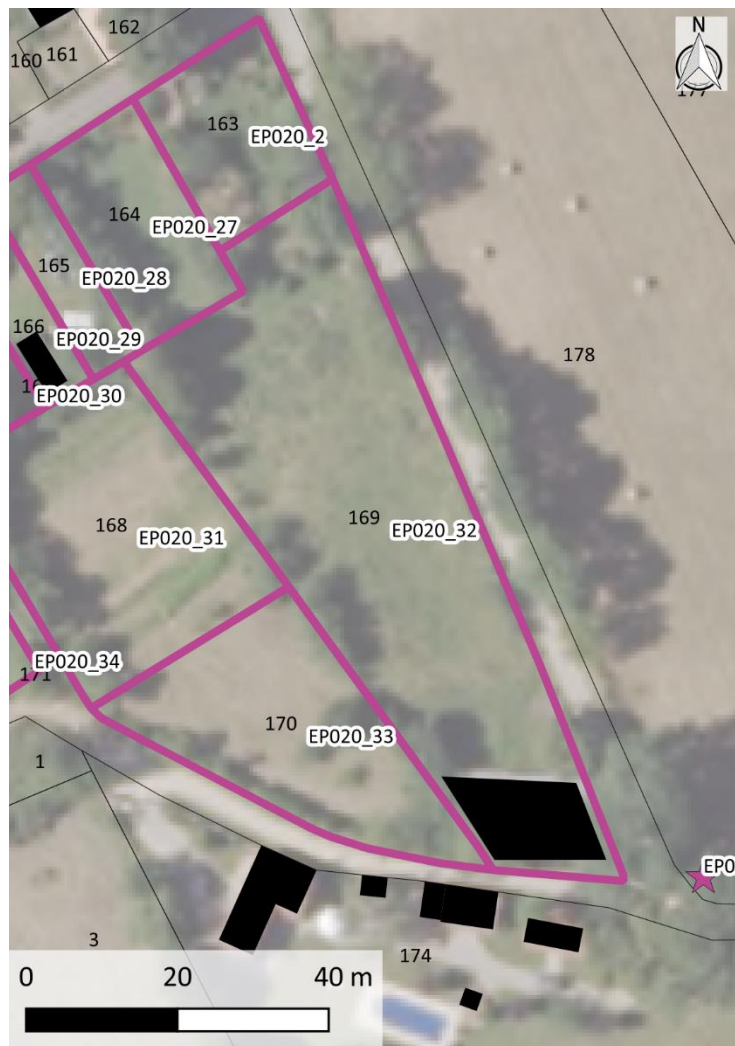


EP020_31 : Jardin vivrier

Référence cadastrale : AK 168

Observation : Parcelle faisant partie d'un ensemble de jardins vivriers pour la plupart cultivés, bordés de chemins, d'une grande qualité paysagère



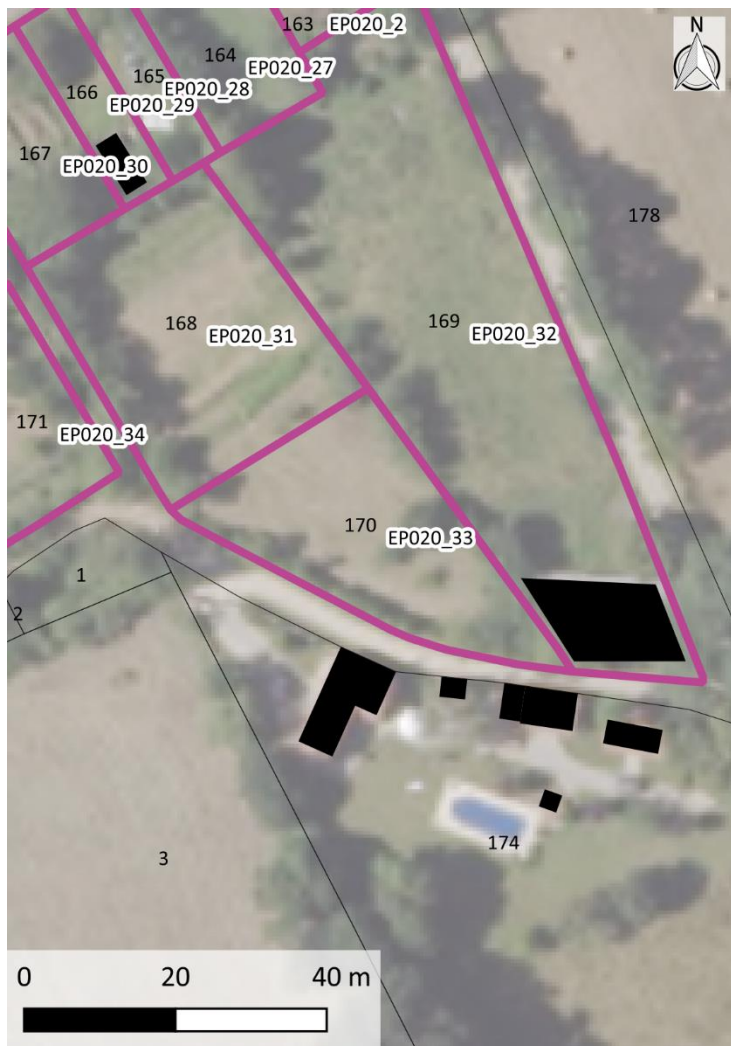


EP020_32 : Jardin vivrier

Référence cadastrale : AK 169

Observation : Parcelle faisant partie d'un ensemble de jardins vivriers pour la plupart cultivés, bordés de chemins, d'une grande qualité paysagère





EP020_33 : Jardin vivrier

Référence cadastrale : AK 170

Observation : Parcelle faisant partie d'un ensemble de jardins vivriers pour la plupart cultivés, bordés de chemins, d'une grande qualité paysagère





EP020_34 : Jardin vivrier

Référence cadastrale : AK 171

Observation : Parcelle faisant partie d'un ensemble de jardins vivriers pour la plupart cultivés, bordés de chemins, d'une grande qualité paysagère





EP020_35 : Jardin vivrier

Référence cadastrale : AK 172

Observation : Parcelle faisant partie d'un ensemble de jardins vivriers pour la plupart cultivés, bordés de chemins, d'une grande qualité paysagère





EP020_36 : Jardin vivrier

Référence cadastrale : AK 173

Observation : Parcelle faisant partie d'un ensemble de jardins vivriers pour la plupart cultivés, bordés de chemins, d'une grande qualité paysagère





EP020_37 : Jardin vivrier

Référence cadastrale : AK 174

Observation : Parcelle faisant partie d'un ensemble de jardins vivriers pour la plupart cultivés, bordés de chemins, d'une grande qualité paysagère

