



Commune de **CREMPS**

**Éléments de patrimoine protégés
au titre de l'article L151-19 du Code de l'Urbanisme**

Version approuvée le 27 novembre 2024



Les éléments suivants sont protégés au titre de l'article L. 151-19 du Code de l'Urbanisme :

« Le règlement peut identifier et localiser les éléments de paysage et identifier, localiser et délimiter les quartiers, îlots, immeubles bâtis ou non bâtis, espaces publics, monuments, sites et secteurs à protéger, à conserver, à mettre en valeur ou à requalifier pour des motifs d'ordre culturel, historique ou architectural et définir, le cas échéant, les prescriptions de nature à assurer leur préservation leur conservation ou leur restauration.»

- Les travaux non soumis à un permis de construire sont précédés d'une déclaration préalable.
- La démolition est subordonnée à la délivrance d'un permis de démolir.
- Les coupes et abattages sont soumis à déclaration préalable.





EP082_1 : Moulin

Référence cadastrale : B 125

Observation : Etat moyen. Hauteur 7m ; diamètre 5m.





EP082_2 : Four à pain

Référence cadastrale : A 940

Observation : Etat moyen. 30m²



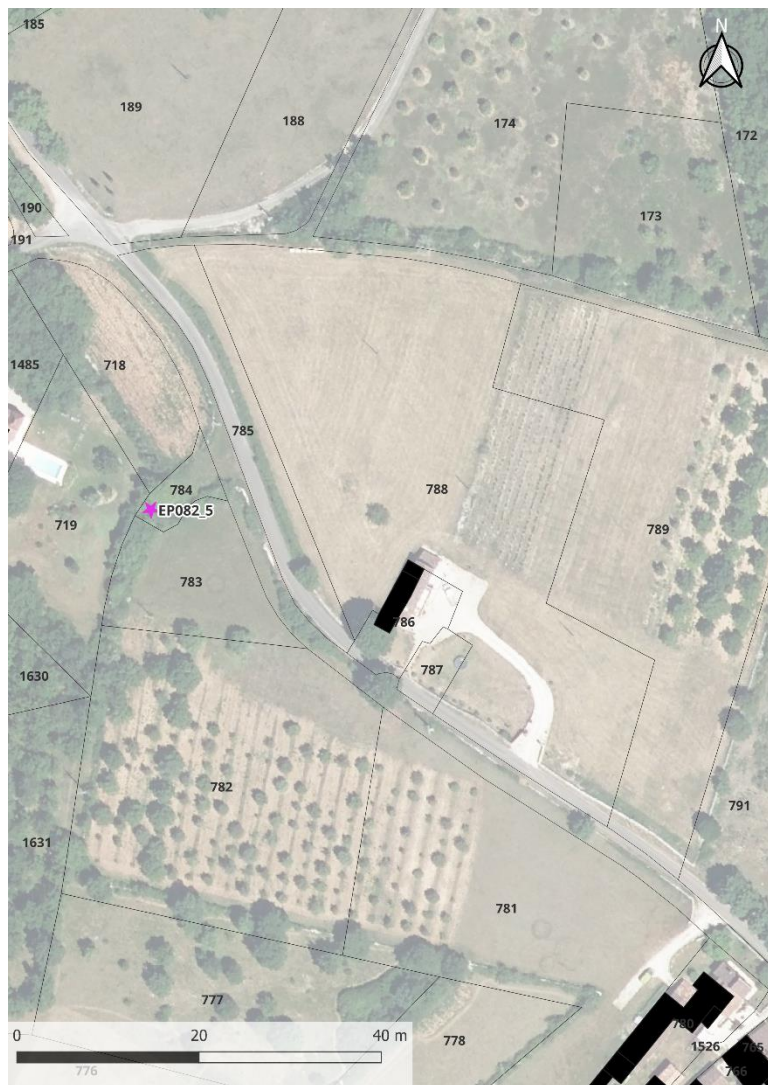


EP082_4 : Pompes et puits de Pouzeraques

Référence cadastrale : A 1247

Observation : /





EP082_5 : Fontaine de Pech de Brau

Référence cadastrale : A 784

Observation : /



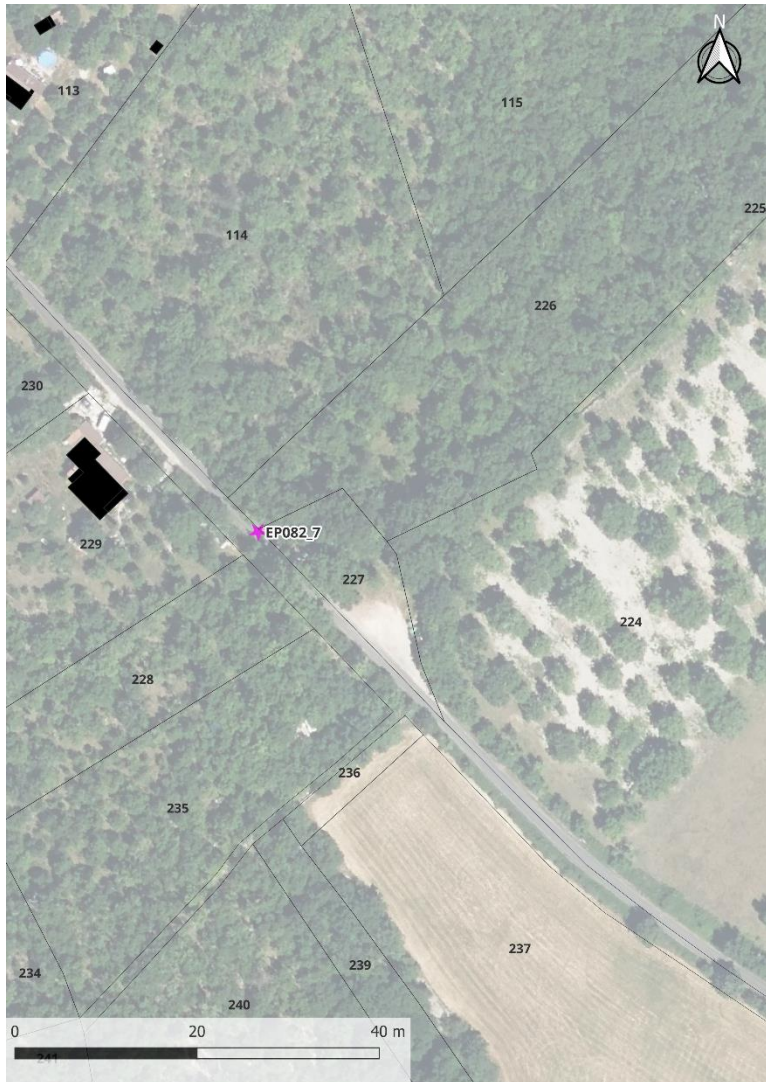


EP082_6 : Calvaire

Référence cadastrale : C 672

Observation : /

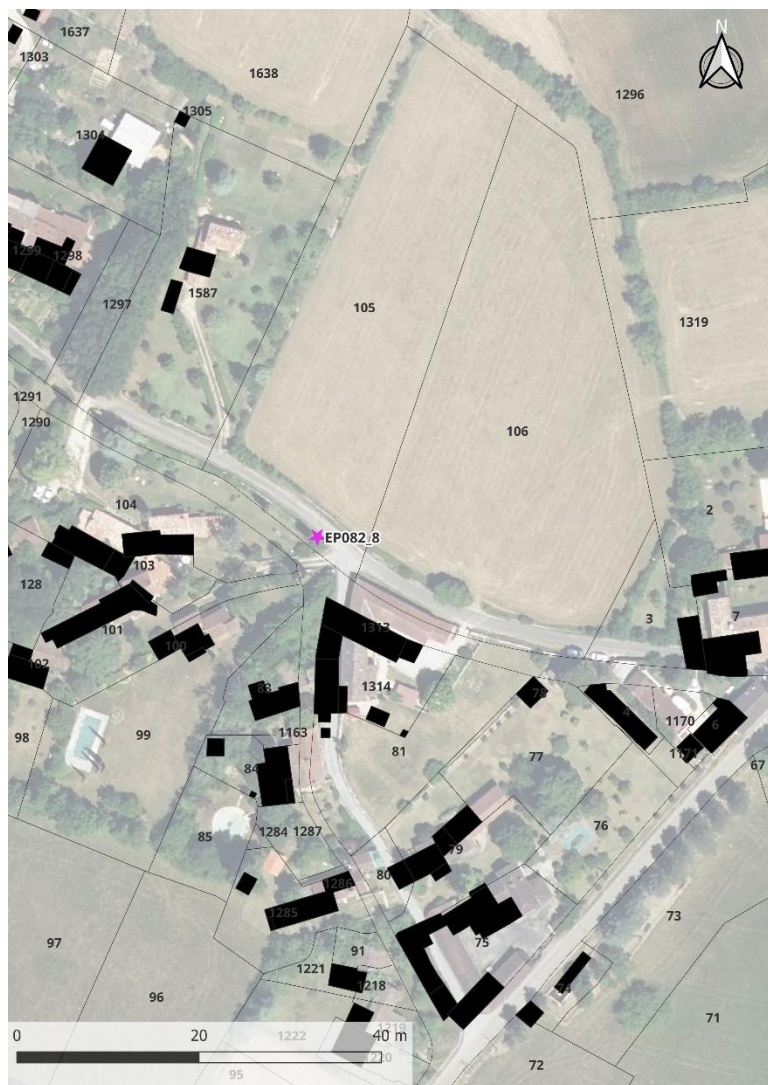




EP082_7 : Panneaux historiques d'entrée de hameaux

Référence cadastrale : /
Observation : Les Fournets

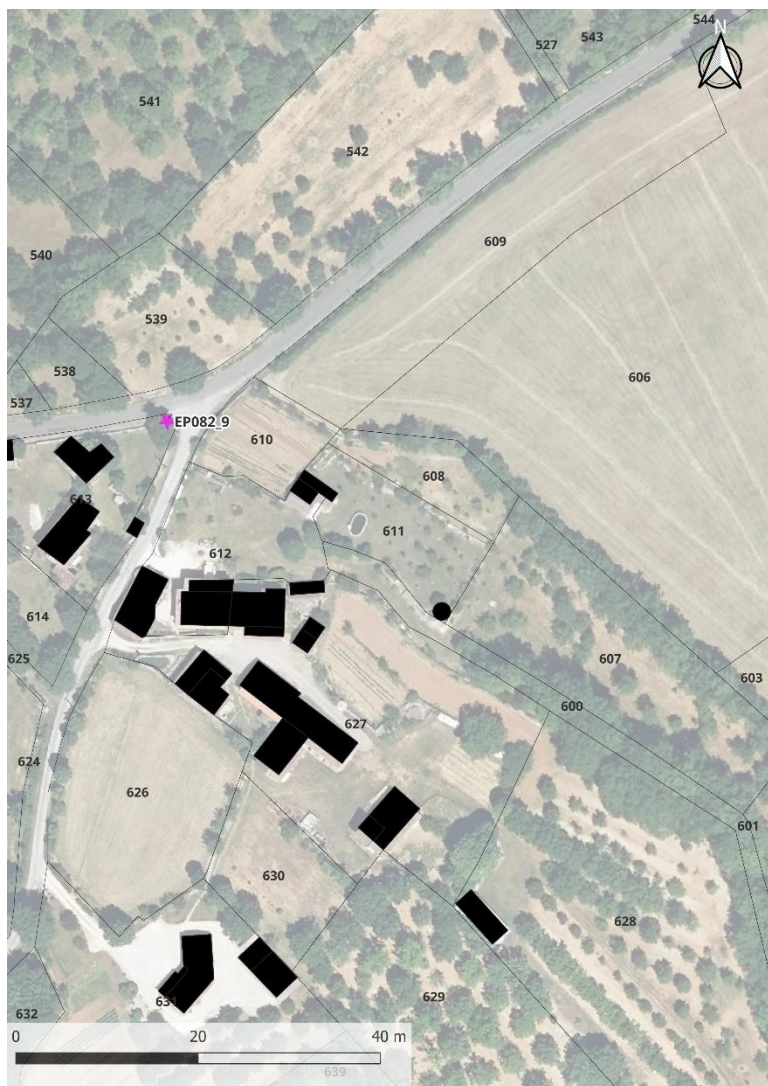




EP082_8 : Panneaux historiques d'entrée de hameaux

Référence cadastrale : /
Observation : Mas de Gouzou





EP082_9 : Panneaux historiques d'entrée de hameaux

Référence cadastrale : /
Observation : Mignot





EP082_10 : Panneaux historiques d'entrée de hameaux

Référence cadastrale : /
Observation : Les Bories





EP082_11 : Panneaux historiques d'entrée de hameaux

Référence cadastrale : /
Observation : Mas de Vers





EP082_12 : Panneaux historiques d'entrée de hameaux

Référence cadastrale : /
Observation : Mas de Vinel

